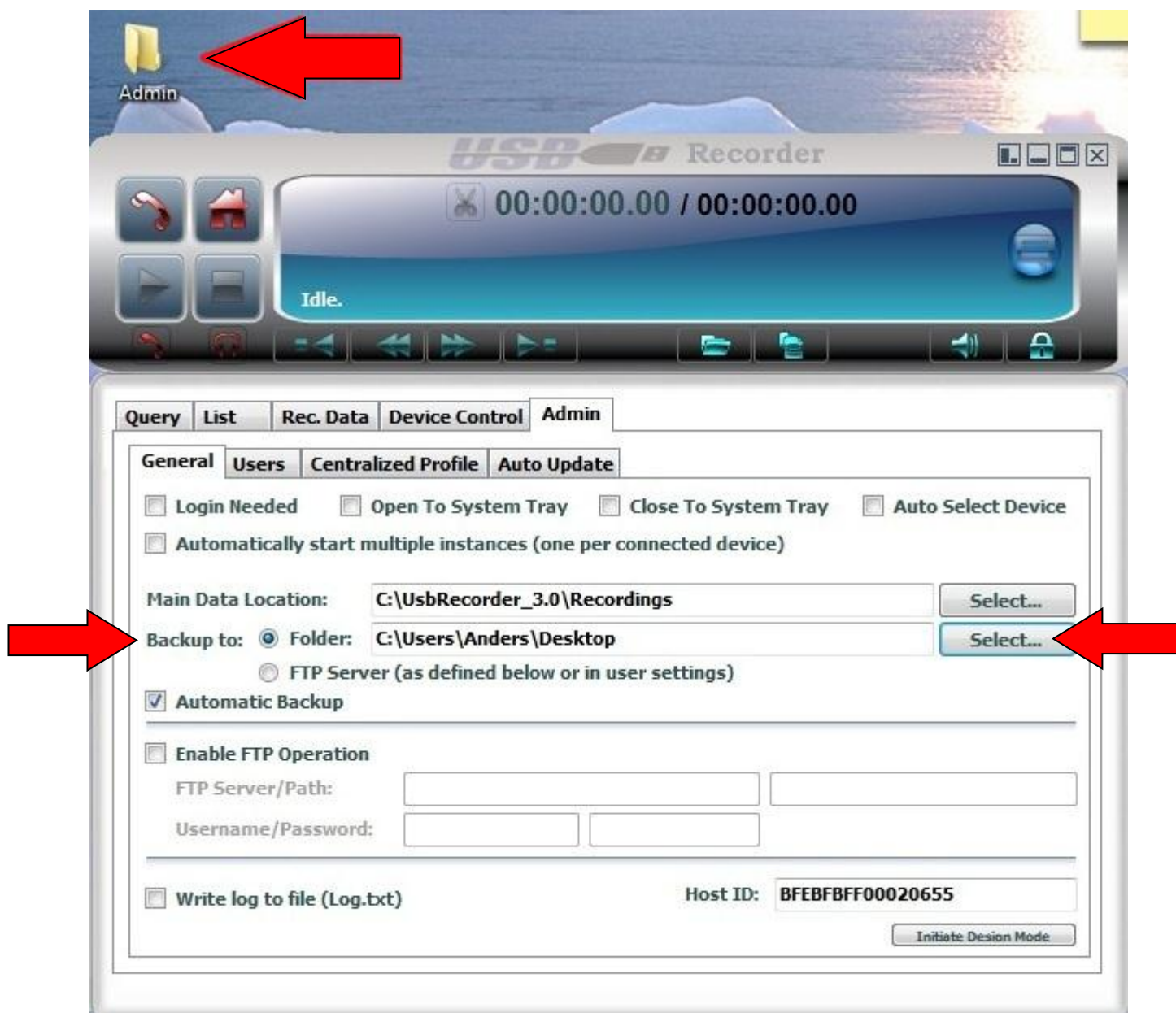


## Använda extra lagringsplats för inspelningar

1. Gå till fliken General för att ställa in en extra lagringsplats för dina inspelningar, s.k. "backup folder". Välj lagringsplats via Select, och välj där du önskar spara dina filer. **OBS!** Minst 2 st. inspelningar måste utföras för att mappen skall skapas där du önskar, om du använder den automatiska komprimeringsfunktionen och mp3 format. Mappen där backup inspelningar lagras heter Admin, om du inte gjort några namnändringar för användare och inloggningskonton mm i programmet. (Sökväg för inställning: flik Admin-flik General)

**Main Data Location** = Normal lagringsplats för inspelningar (standardinställning för programmet)  
**Backup to Folder** = Extra lagringsplats för inspelningar (i bildexemplet nedan är skrivbord valt)



2. Man kan även använda lagringsfunktionen för att lagra på ett externt minne, server m.fl. platser. **OBS!** Som tidigare nämnts måste minst 2 st. inspelningar utföras för att mappen skall skapas där du önskar, om du använder den automatiska komprimeringsfunktionen och mp3 format. Mappen där backup inspelningar lagras heter Admin, om du inte gjort några namnändringar för användare och inloggningskonton mm i programmet. Se bildexempel för lagring på externt minne nedan. (Externt minne i detta bildexempel har fått benämningen F i datorn)

